



FOCAL III

Fortalecimiento de las Capacidades Locales
Para los municipios pequeños y vulnerables
en Honduras

“Democracia Local y Gobiernos Municipales:
hacia una prestación efectiva del servicio público”

PRESENTACIÓN DEL FORO/PANEL
“ESTRATEGIA DEL BANCO MUNDIAL PARA PEQUEÑAS MUNICIPALIDADES”
20 DE JUNIO DEL 2013
Hilton Downtown Hotel, Miami, FL



I. Informaciones Básicas sobre los Gobiernos Locales en Honduras

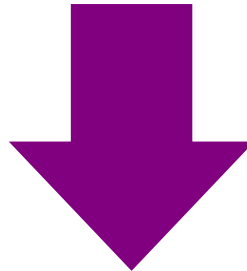
Política del Gobierno:

- **Descentralización**

Teniendo como un medio mejorar la calidad y cobertura de prestación de servicios

Consecuencia:

- Aumento del Fondo de Transferencia para los Gobiernos Locales (7% de los ingresos tributarios netos del Gobierno Central en 2010, en 2012 con 9% y con 11% en el año 2014 en adelante)
- Alcanzar la transferencia fiscal e intergubernamental a los Gobiernos Locales hasta el nivel de 40 % en 2038, según la Ley de la Visión de País y el Plan de Nación (Tasa de Descentralización del Gasto Público)
- Transferencia de responsabilidades y competencias a los Gobiernos Locales



[Sin embargo, el mejoramiento proporcional en la capacidad de los Gobiernos Locales No se ha llevado a cabo conforme al ritmo de la transferencia fiscal e institucional .]

I. Informaciones Básicas sobre los Gobiernos Locales en Honduras

Causas y realidades:

- Vulnerabilidad Institucional en cuanto al tamaño y recursos
- Alta dispersión geográfica y atomización de las pequeñas municipalidades del país (298 municipalidades en el territorio de 112,492km² con 8 millones de habitantes)
- Muy limitado desempeño municipal
- Falta de la escala de economías
- Falta de conocimiento y experiencia en materia de planificación y gestión de desarrollo local
- Elección y Cambio Político(cada cuatro años)
- Rotación frecuente de los técnicos municipales por el cambio de la Corporación Municipal

II. Enfoque Estratégico FOCAL

Soluciones:

- **“Mancomunidades”**

- Fortalecer *“la Mancomunidad”* como una institución permanente para brindar la asistencia técnica continua a los municipios-miembro

- **Acompañamiento Técnico Continuo y Sostenible**

- Fortalecer y ampliar la red de colaboración y asesoría técnica entre las mancomunidades y municipios a través de la promoción de las prácticas del Intercambio de experiencias (**“Horizontal Learning”**)

- **Proceso simple, bajo costo y con la participación comunitaria**

- Métodos apropiados para *los municipios pequeños y vulnerables*
- Conciencia y apropiación por parte de los habitantes para liderar al mejoramiento de su propia comunidad

III. ¿Que comprende FOCAL?



Componente 1:
Censo Demográfico y
Socio-Económico
Municipal



Componente 2:
Planificación del
Desarrollo
Comunitario (PDC)



Componente 3:
Planificación del
Desarrollo
Municipal (PDM)



Componente 4:
Gestión y Ejección del
Ciclo Comunitario y
Municipal de
Proyectos

Fortalecimiento Capacidades Locales con la Participación comunitaria

Acompañamiento y supervisión por mancomunidad

**BAJO COSTO DE
LA REPLICA**

**RESPUESTAS A LAS
NECESIDADES REALES**

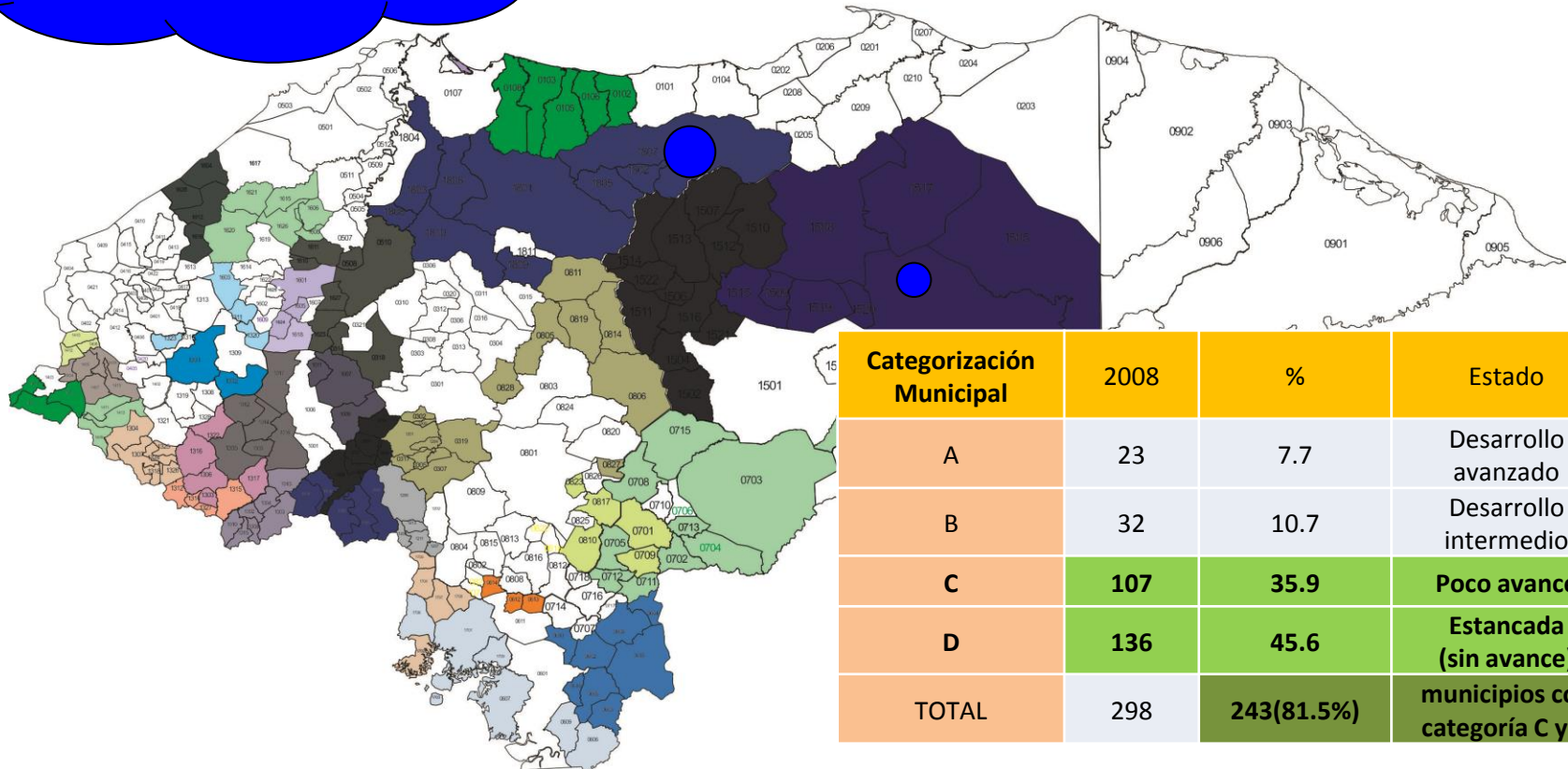
**TRANSPARENICA Y
EFICACIA**

**MÉTODO
SOSTENIBLE**

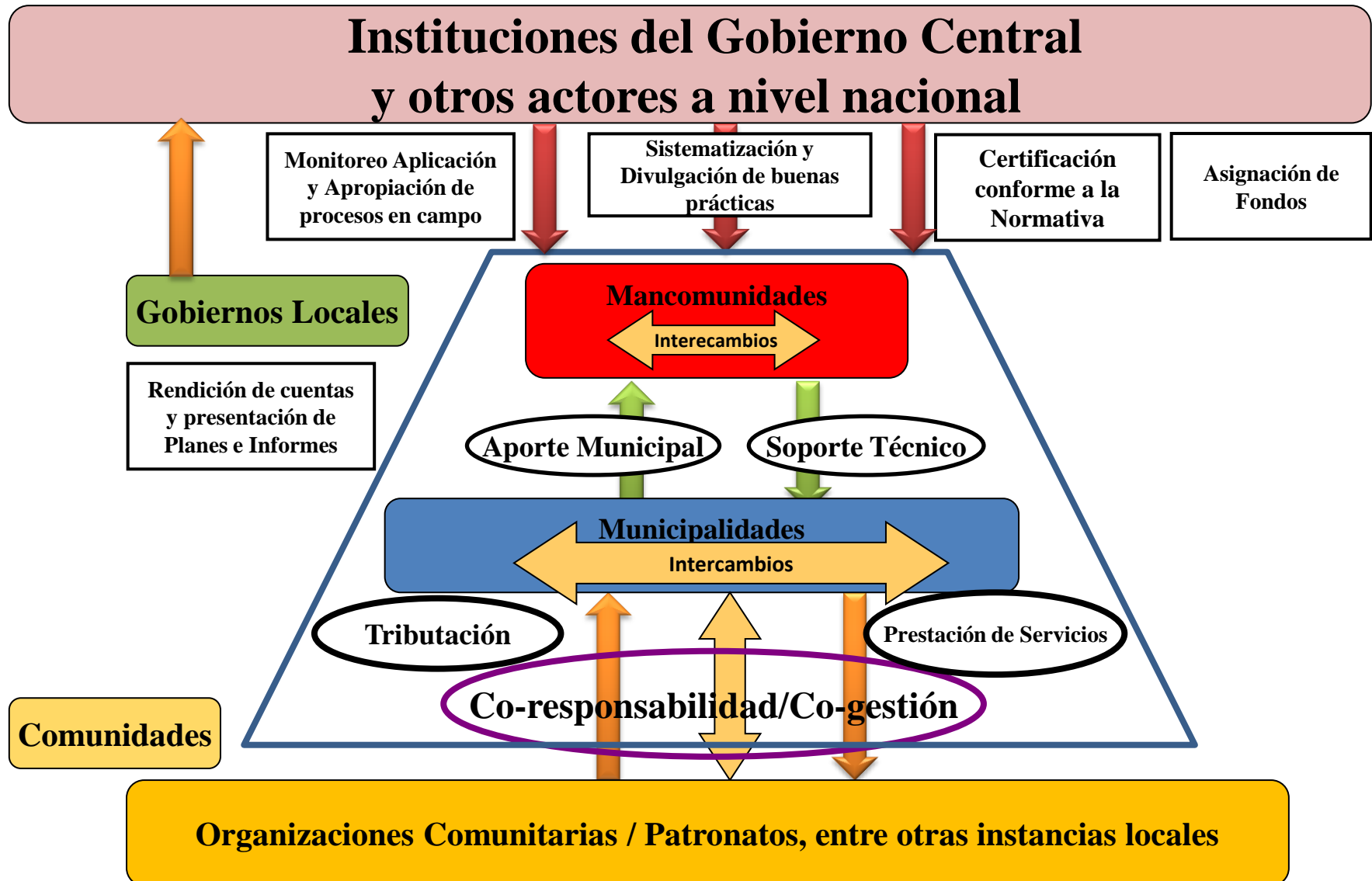
**Objetivo Principal:
Mejoramiento de la Gestión Municipal
en prestación de servicios a sus comunidades**

Áreas Geográficas FOCAL II (2011-2016): 32 Mancomunidades y 183 Municipios (Programado)

Entre 70%-80% de todos los municipios C y D estarán cubiertos para los procesos FOCAL



ARTICULACIÓN Y COLABORACIÓN DE LOS ACTORES DE CADA NIVEL PARA LIDERAR EL PROCESO FOCAL



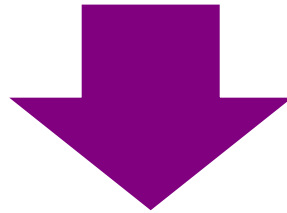
RETOS Y DESAFIOS PARA LAS PEQUEÑAS MUNICIPALIDADES EN AMERICA LATINA

DOS RETOS COMUNES CON LAS MUNICIPALIDADES PEQUEÑAS Y VULNERABLES:

- NECESIDADES URGENTES DE **FORTALECER LAS CAPACIDADES LOCALES** PARA *“PODER IDENTIFICAR Y RESPONDER A DEMANDAS REALES DE COMUNIDADES”*
- **REPLICABILIDAD Y SOSTENIBILIDAD** PARA EL PROCESO DEL MEJORAMIENTO DE DESEMPEÑO MUNICIPAL, *“MEJORAR LA PRESTACION DE SERVICIOS A SUS COMUNIDADES”*

APLICABILIDAD Y UNIVERSALIDAD DEL PROCESO FOCAL PARA LAS PEQUEÑAS MUNICIPALIDADES EN AMERICA LATINA

PARA ENFRENTAR ESTOS RETOS COMUNES



EL FOCAL PROPICIA SUS ENFOQUE, METODO Y HERRAMIENTA SENCILLOS, LOS CUALES SON **APROPIADOS Y REPLICABLES PARA LAS MUNICIPALIDADES PEQUEÑAS Y VULNERABLES**

- **SOSTENIBLE** EN TERMINOS DEL COSTO (BAJO COSTO), LA APROPIACION DE LOS ACTORES LOCALES, LA PARTICIPACION CIUDADANA Y LA TRASPARENCIA-EFICACIA
- **ESFUERZOS MANCOMUNADOS Y APRENDIZAJE HORIZONTAL** (RED DE INTERCAMBIOS ENTRE LAS MANCOMUNIDADES Y SUS MUNICIPIOS)