

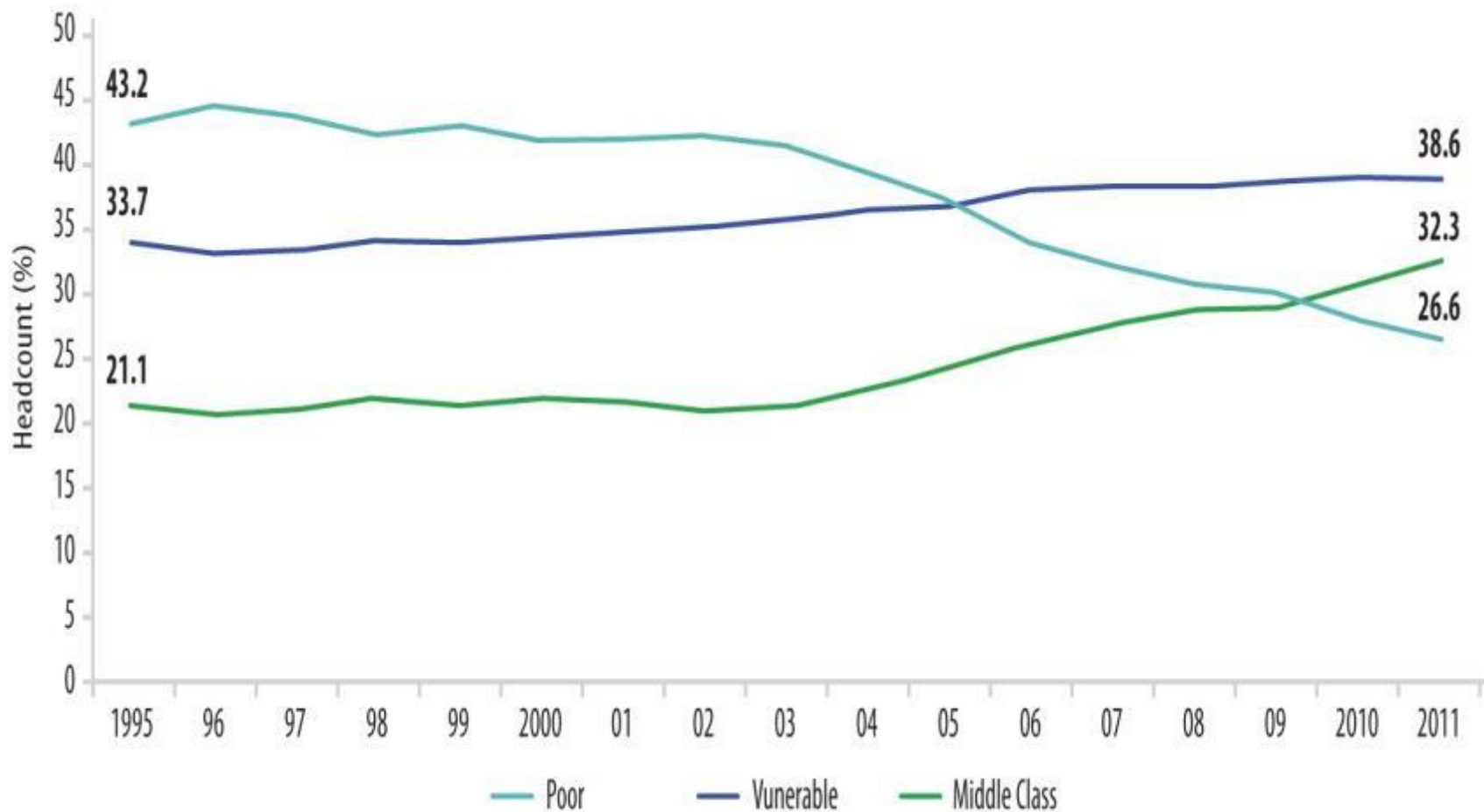
Equidad y Reducción de Pobreza– la Adopción de Medidas a Nivel Municipal

Louise Cord
Gerente de Sector
de Pobreza,
Género y Equidad
para LAC

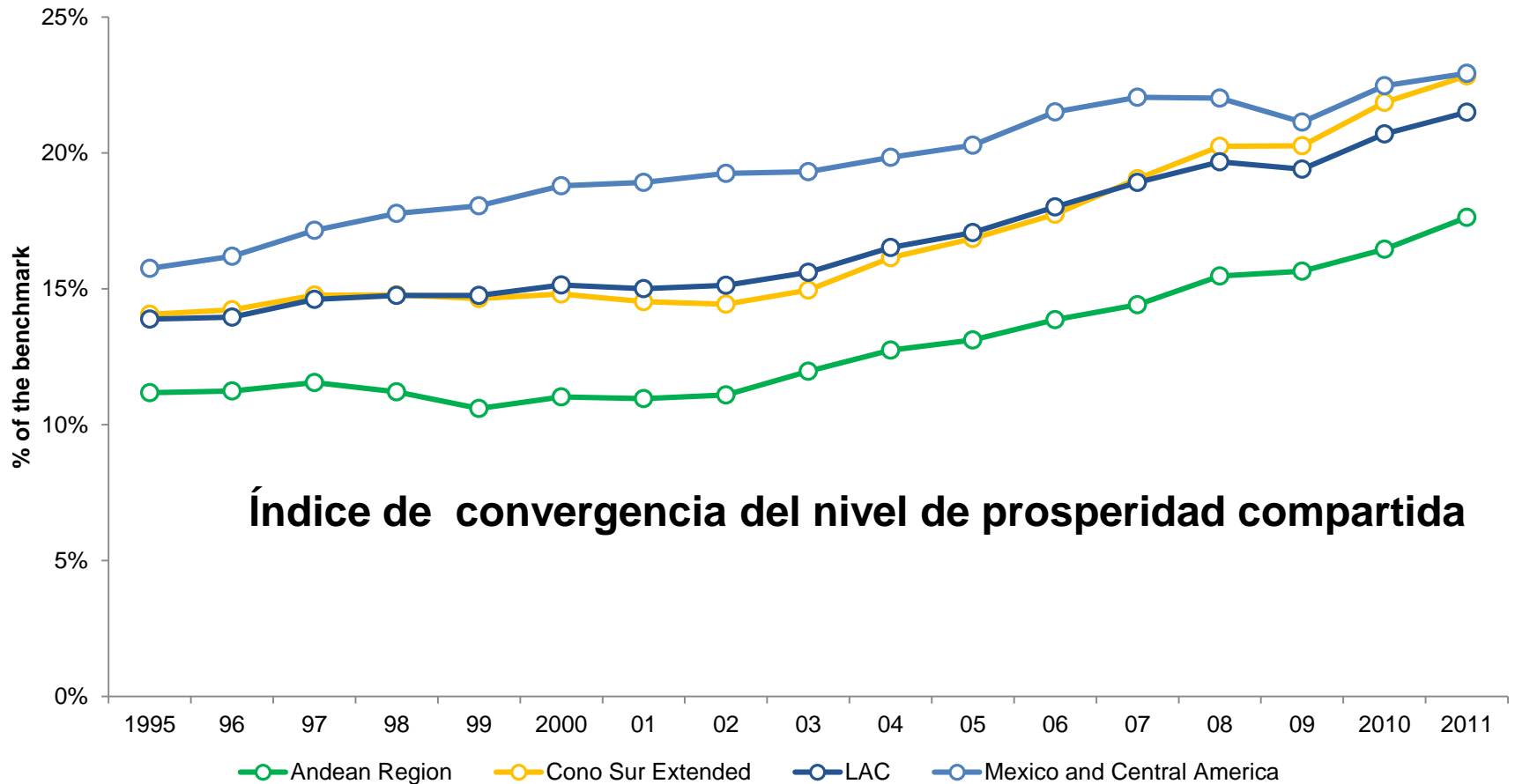


BANCO MUNDIAL

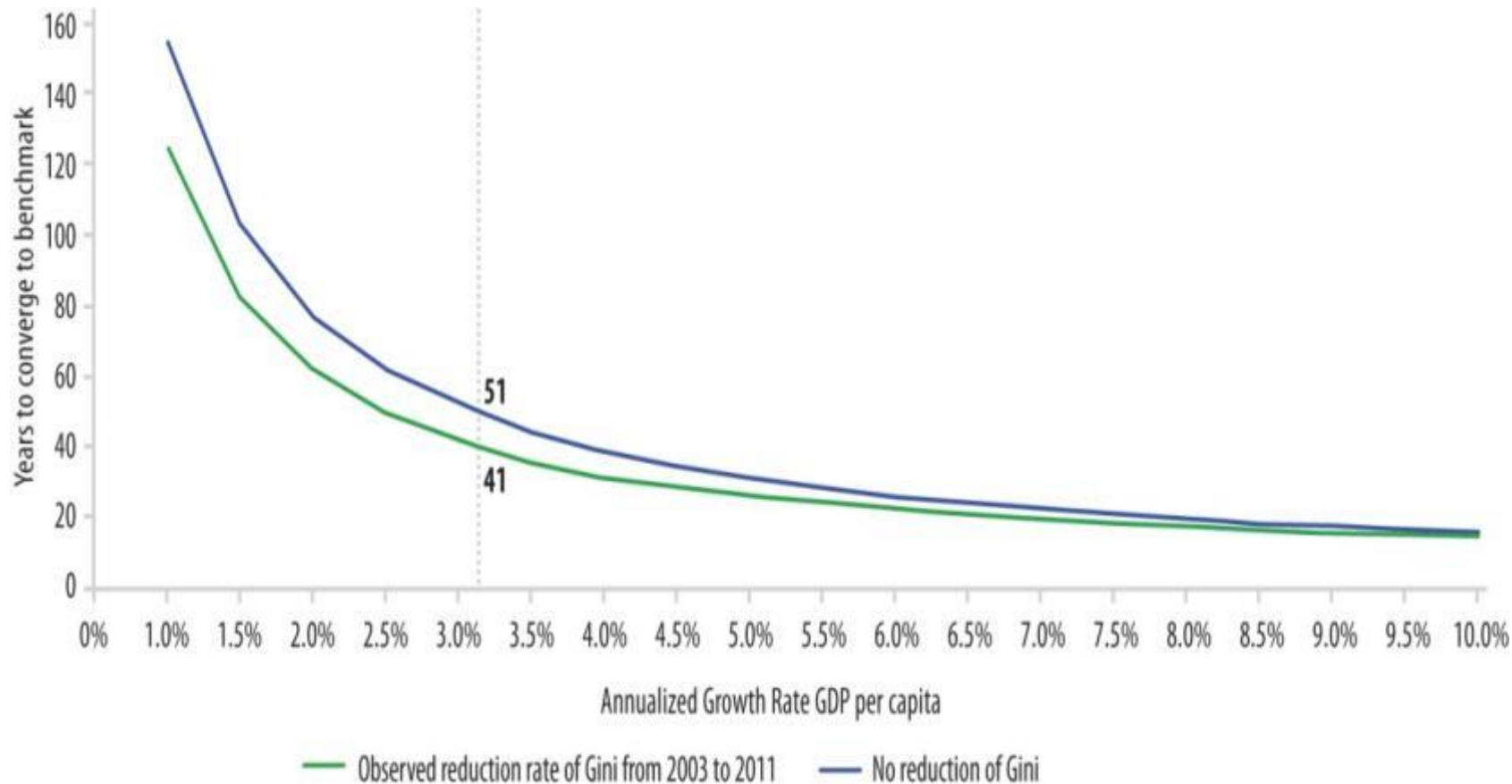
EL TAMAÑO DE LA CLASE MEDIA EN AMÉRICA LATINA EXCEDE EL NÚMERO DE POBRES EN LA REGIÓN...



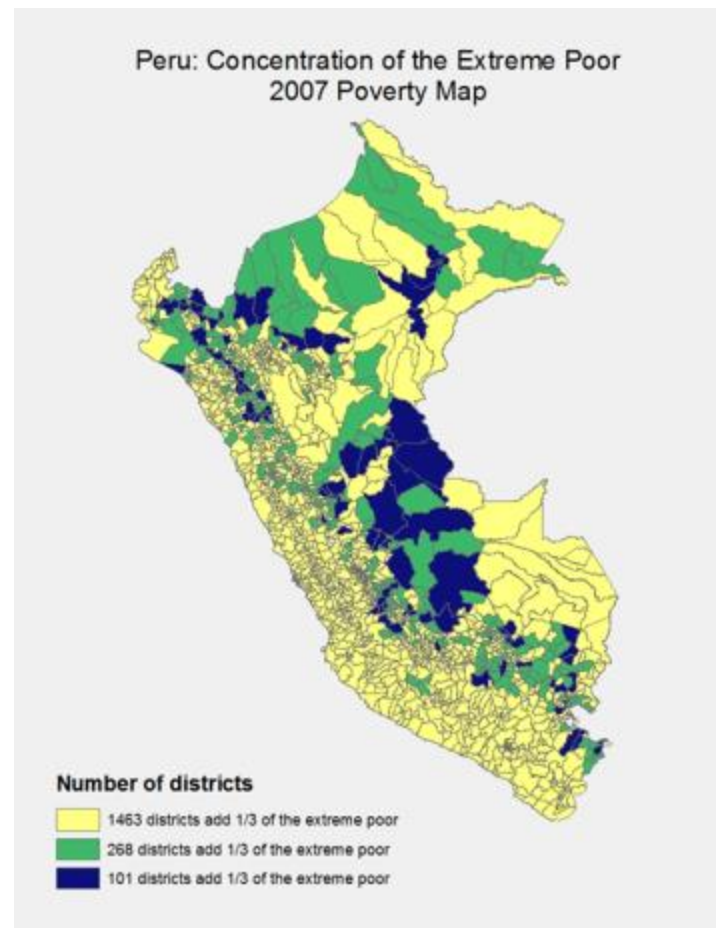
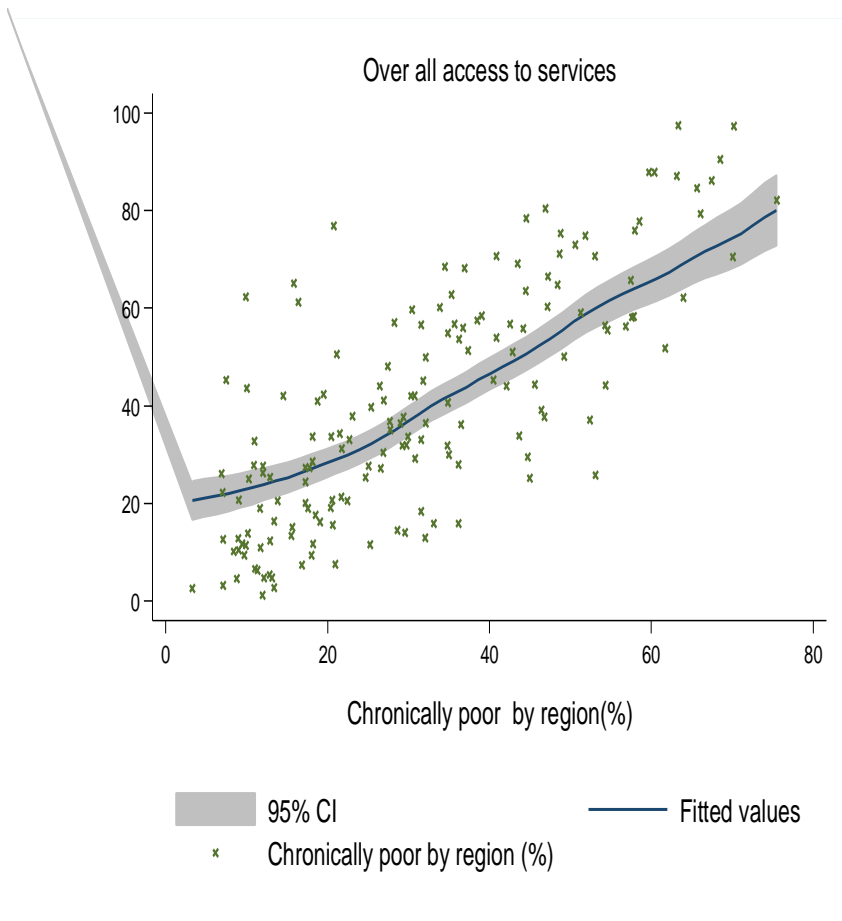
...SIN EMBARGO, EL NIVEL DE PROSPERIDAD COMPARTIDA (PIB PER-CÁPITA AJUSTADO POR DESIGUALDAD) DE LAC ES UN QUINTO DEL NIVEL DE LOS PAÍSES CON EL MEJOR DESEMPEÑO DEL MUNDO



ES NECESARIO DAR UN GRAN SALTO PARA CERRAR LA BRECHA DE LA PROSPERIDAD COMPARTIDA EN LAC



LA POBREZA SIGUE SIENDO MULTIDIMENSIONAL Y LOCAL



LA MUNICIPALIDAD ES CENTRAL EN LA LUCHA CONTRA LA POBREZA



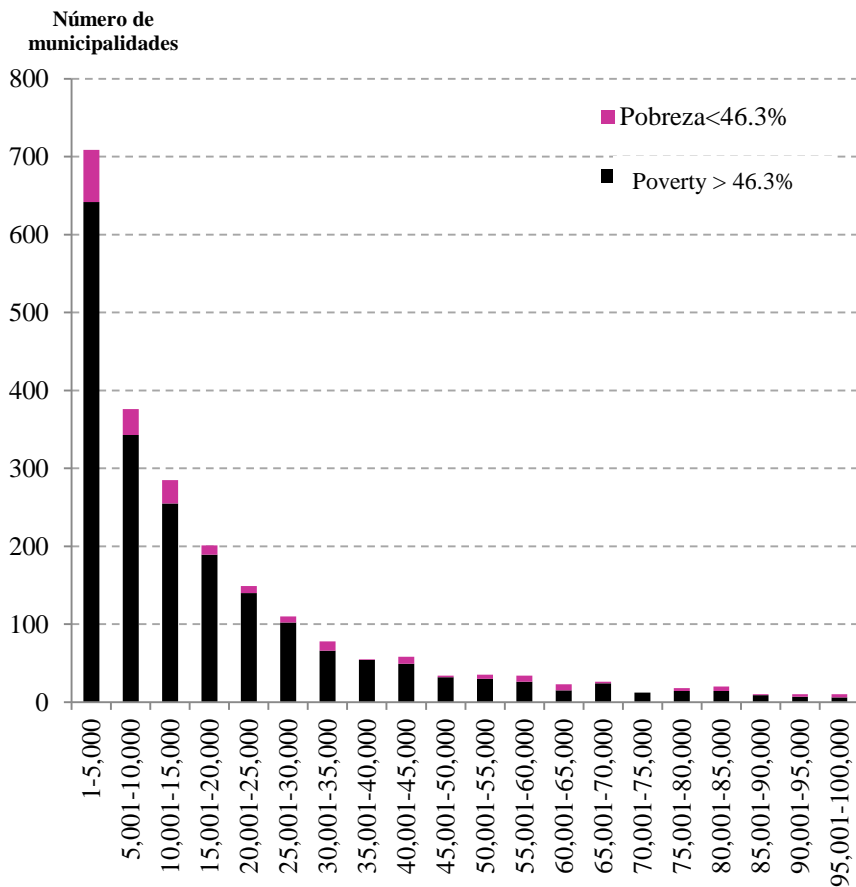
¿Por qué nos importa?

- Crecimiento
- Cohesión social
- Gestión des riesgos de desastres
- Tema social prioritario en LAC
- La equidad es un derecho básico

LAS TASAS DE POBREZA EN PEQUEÑAS MUNICIPALIDADES ESTÁN POR ENCIMA DE LOS PROMEDIOS NACIONALES; A SU VEZ ENFRENTAN LIMITACIONES DE CAPACIDAD

Mexico: Distribución de municipalidades <100,000 habitantes

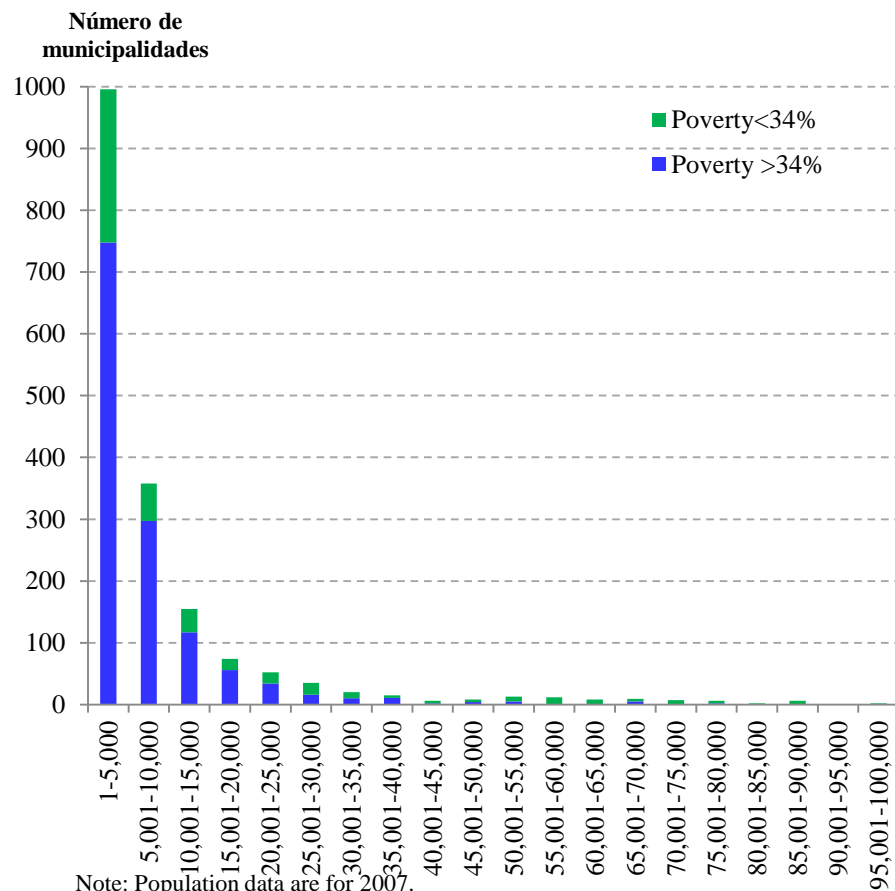
Por tamaño de población y tasa de pobreza (2010)



Source: CONEVAL

Peru : Distribución de municipalidades <100,000 habitantes

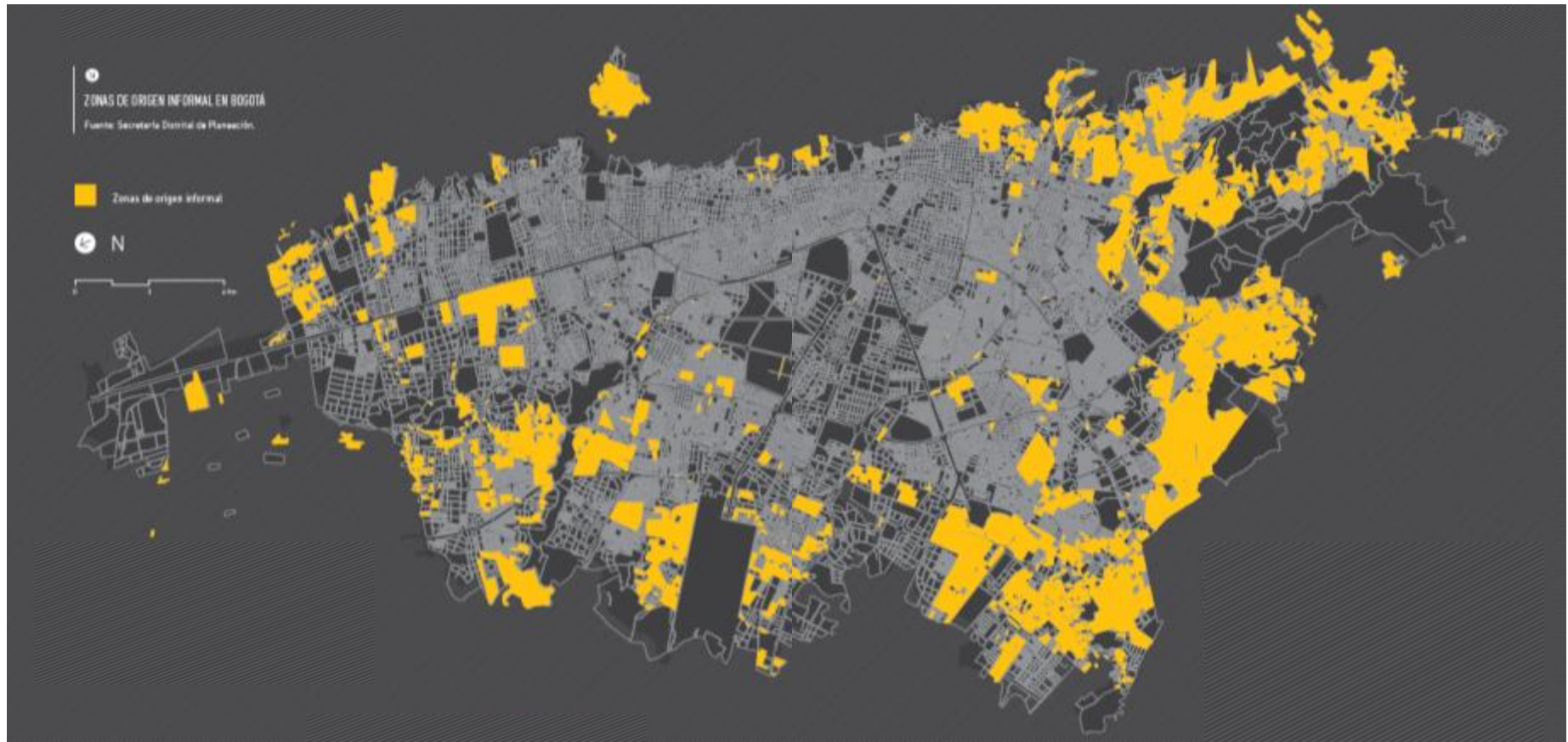
Por tamaño de población y tasa de pobreza (2009)



Note: Population data are for 2007.

Source: INEI

LAS GRANDES ÁREAS METROPOLITANAS DEBEN HACER FRENTE A ZONAS CON ALTA CONCENTRACIÓN DE POBREZA



¿QUÉ HACER? DIAGNÓSTICO MUNICIPAL: DECISIONES BASADAS EN LA EVIDENCIA

■ ¿Dónde están los hogares más desfavorecidos?

- Datos: Encuestas de hogares, censos
- Indicadores: Mapas

■ ¿Cuáles son los servicios sociales y bienes públicos que tienen? ¿Qué calidad tienen estos?

- Datos: Encuestas de hogares, datos administrativos, encuestas de percepción, datos cualitativos
- Indicadores: Índice de desarrollo humano, IDH, pobreza multi-dimensional, indicadores de resultados.

■ ¿Cual es la incidencia del gasto público?

- Indicadores – Commitment to Equity, impuestos

■ ¿Cómo están vinculados los pobres con el crecimiento?

- Encuestas de mano de obra, hogares, agrícolas, transporte, mas información sobre logísticas, datos de celulares
- Empleo, acceso al mercados financieros, valores de bienes, tiempo para viajar al trabajo, fuentes de ingresos, informalidad.

■ ¿Como manejan riesgos? ¿Cuales son sus estrategias de gestión de riesgo?

- Datos climáticos, precios, datos cualitativos, teléfonos móviles, etc.
- Cambios en ingresos, comportamientos (trabajo, educación), indicadores alimentarios.

■ ¿Cuáles son los problemas mas críticos que necesitan una estrategia multi-sectorial?

LA TOMA DE DECISIONES BASADA EN EVIDENCIA

Planificación y ejecución

- Coordinación institucional
- Focalización de los programas
- Asegurar que las familias pobres se benefician de las inversiones públicas

Seguimiento y evaluación:

- Incidencia del gasto público
- Evaluar impactos
- Mecanismos de responsabilidad social
- Mejorar la calidad de los datos y sistemas de gestión de información

CONCLUSIONES

1. Importantes avances en la reducción de la pobreza en términos absolutos, pero aún mucho camino por recorrer para cerrar la brecha con los países de mejor desempeño
2. La lucha contra la pobreza es multi-dimensional y local y los gobiernos municipales tiene un papel clave
3. La evidencia y los datos son herramientas importantes para conseguir mejores resultados en la agenda de pobreza y equidad
 - Diagnóstico-→ Identificación de grupos y problemas claves → planeación y ejecución→ seguimiento y evaluación.
4. Identificar y compartir lecciones aprendidas con ustedes



GRACIAS